

**Selvitys rakennushankkeesta:**  
 Rakennetaan rivitalo. Rakennettavia asuntoja yhteensä 8 kpl.

**Poikkeamiset asemakaavasta:**  
 1. Rakennuspaikan rakennusoikeus 625 m<sup>2</sup>.  
 Poikkeaminen: Rakennusoikeuden ylitys.  
 Perustelu: Rakennusoikeus ylittyy 5 %, poikkeaminen on vähäinen, eikä vaikeuta asemakaavan toteutumista muilta osin.

**Selvitys rakennusoikeudesta:**  
 Rakennusoikeus 625 m<sup>2</sup>.

AK ja AP-korttelialueilla tekniset tilat, jätehuoltotilat, väestönsuojat sekä näihin verrattavat tilat saa rakentaa kaavaan merkityn rakennusoikeuden lisäksi.

Rakennettava kerrosala:  
 k-m<sup>2</sup> us250 mm  
**Asuinrak.: 702 m<sup>2</sup> 688 m<sup>2</sup>**  
 - asunnot 646 m<sup>2</sup> 632 m<sup>2</sup>  
 - varastot 24 m<sup>2</sup> 24 m<sup>2</sup>  
 - tekniset tilat 32 m<sup>2</sup> 32 m<sup>2</sup>

Asemakaavan sallimat ylitykset rakennusoikeudesta:  
 Tekniset tilat: 32 m<sup>2</sup>.

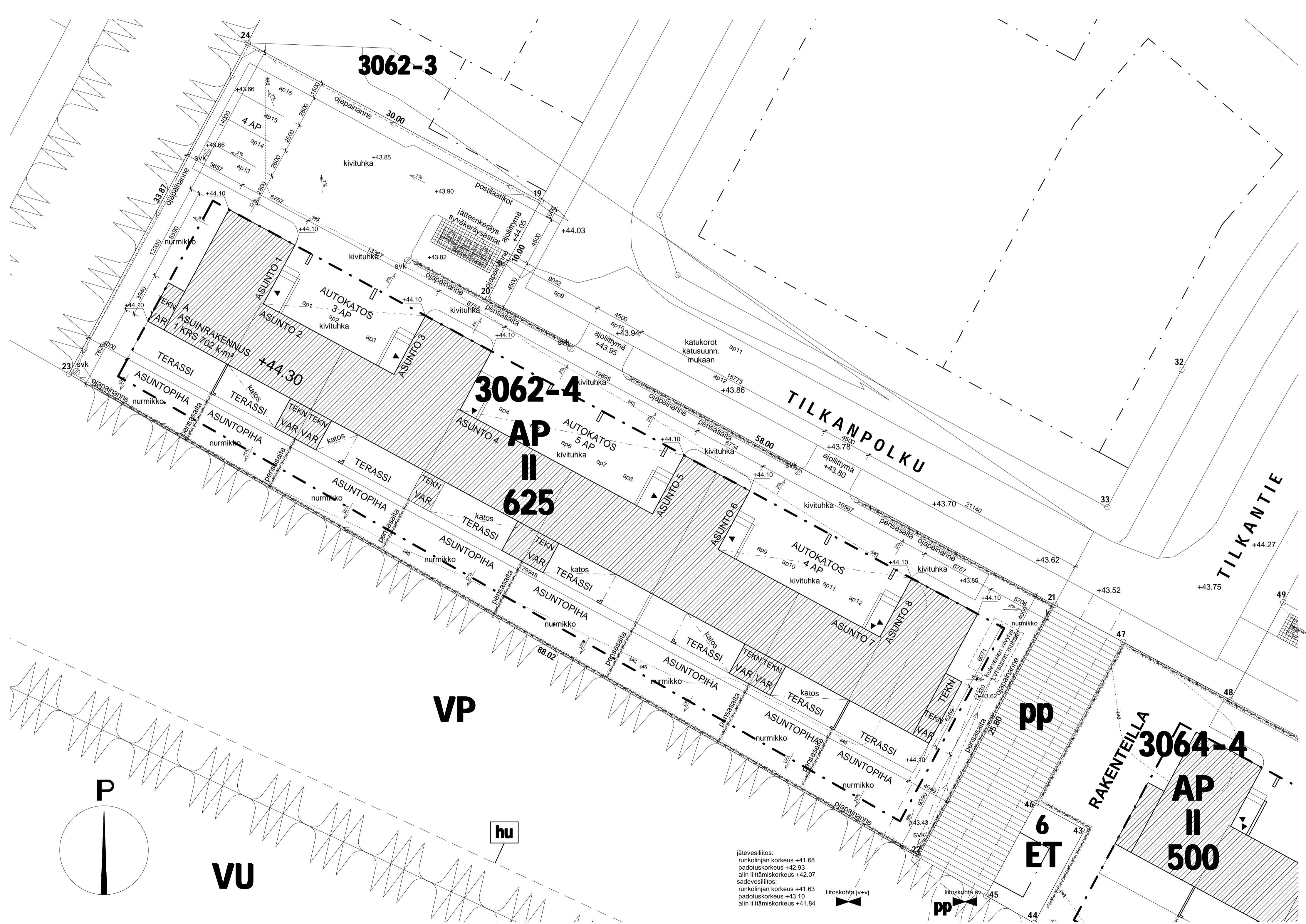
Rakennusoikeuslaskelma (us250): 688 m<sup>2</sup> - 32 m<sup>2</sup> = 656 m<sup>2</sup>.  
 Rakennusoikeus ylittyy 31 m<sup>2</sup>. Ylitys on 5 % rakennusoikeudesta.

**Selvitys autopaikoituksesta:**  
 Asemakaavamääräys 2 ap / asunto.  
 Autopaikkavaatimus 16 autopaikkaa.  
 Suunnitelmassa autopaikkoja 16 ap, joista 12 ap sijaitsee katoksissa.

**Palotekninen selvitys:**  
 Rakennus kuuluu paloluokkaan P3.  
 Asuinhuoneistojen palo-osastointi huoneistoitain EI 30 vesikatolle.  
 Autokatokset ja tekninen tila palo-osastoidaan EI 30 sisäpuolelta paloa vasten.  
 Asuinhuoneistot varustetaan sähköverkkoon kytketyillä palovarointimilla ja akkuvarmennuksella pelastusviranomaisten ohjeen mukaisesti.

Asuinrakennukset varustetaan huoneistokohtaisella koneellisella tulo- ja poistoilmavaihdolla sekä lämmöntalteenotolla.

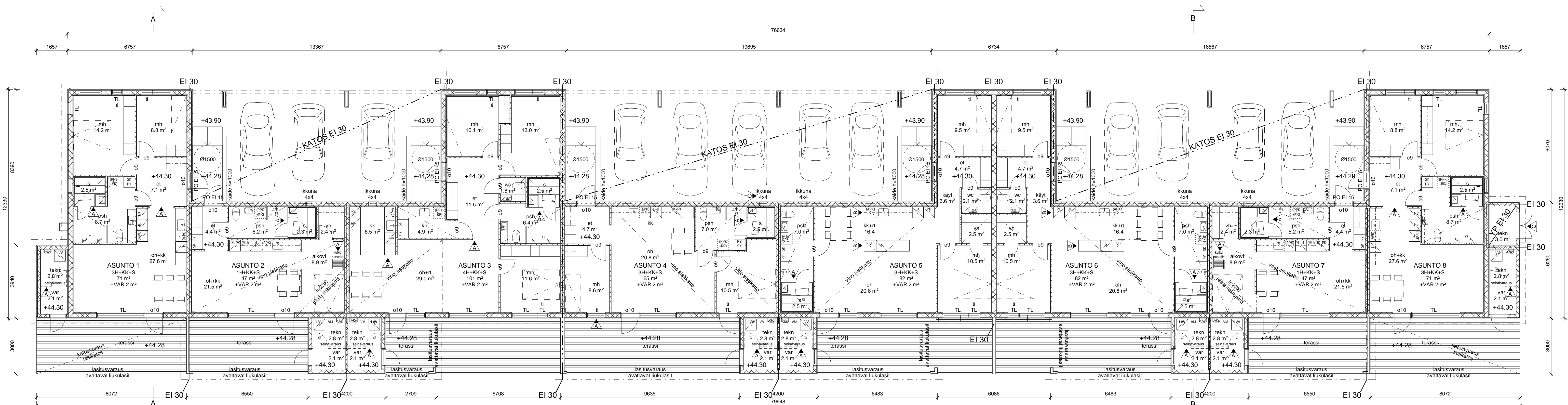
Kiinteistö liitetään kunnalliseen vesijohtoverkostoon, jätevesiviemäriin ja sadevesiviemäriin.



jätevesiliitos:  
 runkolinjan korkeus +41.68  
 padotuskorkeus +42.93  
 aini liittämiskorkeus +42.07  
 sadevesiliitos:  
 runkolinjan korkeus +41.63  
 padotuskorkeus +43.10  
 aini liittämiskorkeus +41.84

B 16.5.2020 Rakennusta ja tontin sisäisiä korkoja laskettu 200 mm. Autopaikoitusalueen liittämiskorkoa laskettu 50 mm. Ei muutoksia  
 A 30.3.2020 Autopaikat numeroitu.

KÄYTETTY KORKEUSJÄRJESTELMÄ N2000			
Kaavunro / Kyla	Korttelit / Tila	Tontti / Rno	Viranomaisten merkintä
543-3	62	4	
Rakennusmerkitse	UUDISRAKENTAMINEN	Piirustaja	Julkaisu numero
Rakennuskohde	AS OY JÄNÖNPOLKU, NURMIJÄRVI	Piirustuksen sisältö	mitakaava
Tilakohde	TILKANTIE 19		ASEMAPIIRROS
	01800 KLAUKKALA		1 : 200
Suunnittelija	TUOMAS NIEMI, arkkitehti SAFA	Suunnittelu	Työnumero
	ARK STUDIO		19156
	TUOMAS NIEMI	Piirustuksen numero	62-4-201
		muutos	B
		Päiväys ja allekirjoitus	
			12.2.2020



Palo-osastointi huoneistoittain EI 30 vesikatolle.

- O10 ja O9 = vapaa kulkuaukko  $\geq 800$  mm tarvittaessa käytetään erikoissaranoita
- EI 15 = EI 15 -palotukiteltu ovi tai ikkuna
- = EI 15 -oveksi katsotaan riittävän vakiomallinen lämpöeristetty umpiulko-ovi
- TL = turvalasi kun  $h \leq 700$  mm (myös ulkona kun  $h \leq 700$  mm)
- TI = tuuletusikkuna
- Sisäänkäynnin kynnyks  $< 20$  mm (RakMK F1)
- Noudatetaan RakMK G1, F1 ja F2

- D 16.5.2020 Rakennusta laskettu 200 mm.
- C 16.4.2020 Asunto 4:n saunaan lisätty ikkuna (kiinteä 4x4). Teknisen tilan ovikokoa muutettu (18x23→15x21).
- B 6.4.2020 Keittiökalustemuutoksia asunnoissa 5 ja 6.
- A 30.3.2020 Kaikki asunnot: Varaston ja teknisen tilan välinen seinä poistettu → seinävaraus, saunan etuseinä vaihdettu lasiseinäksi: Asunnot 1 ja 8: Eteisen ja keittokomeron välistä kulkuaukkoa levennetyt; Asunnot 2 ja 5: Eteisen alakatto poistettu (vino sisäkatto), parviportaan paikkaa siirretty; Asunto 3: Keittokomeron ja ruokailutilan välinen seinä poistettu, alakatto poistettu keittokomeroon (vino sisäkatto), eteisen ja oleskelutilan välistä kulkuaukkoa levennetyt; Asunto 4: Pienemmän makuuhuoneen ulko-ovi vaihdettu ikkunaksi, isomman makuuhuoneen kippivoitointi poistettu.

KÄYTETTY KORKEUSJÄRJESTELMÄ N2000

Kaupunginosa / Kyla	Kortteli / Tila	Tontti / Rno	Viranomaisen merkintä
543-3	62	4	
Rakennusvaihe	UUDISRAKENTAMINEN	Piirustustyyppi	PÄÄPIIRUSTUS
Rakennuskohde	AS OY JÄNÖNPOLKU, NURMIJÄRVI	Piirustuksen sisältö	POHJAPIIRROS
	TILKANTIE 19 01800 KLAUKKALA	Piirustuksen numero	62-4-301
Suunnittelija	TUOMAS NIEMI, arkkitehti SAFA	Työnumero	19156
	ARKSTUDIO TUOMAS NIEMI	Piirustuksen numero	62-4-301
	Osoite: Fransantie 10 62200 Kauhava Puhelin: 010 2811 110 Internet: www.arkstudio.fi Email: info@arkstudio.fi	Päiväys ja allekirjoitus	12.2.2020
		muutos	D

## RAKENNETYYPIIT YLEENSÄ

### ULKOSEINÄ

- U-ARVO 0.17
- 28 mm LAUTAVERHOUS PYSTYYN TAI VAAKAAN
- 28-56 mm KOOLAUS, TUULETUSVÄLI
- 9 mm TUULENSUOJAKIPSILEVY
- 198 mm LÄMMÖNERISTE, PUURUNKO
- HÖYRYNSULKUMUOVI
- 48 mm LÄMMÖNERISTE
- 13 mm KIPSILEVY
- PINTAKÄSITTELY

### ALÄPOHJA

- U-ARVO 0,09
- PINTAMATERIAALI
- TERÄSBETONI
- 50+100+50 mm LÄMMÖNERISTE EPS
- 200 mm ONTELOLAATTA
- >800 mm TUULETTUVA TILA
- 300 mm SEPELI
- 10+10 mm SOLUMUOVI
- SUODATINKANGAS
- PERUSMAA

### YLÄPOHJA

- U-ARVO 0,09
- RIVIPELTIKATE 1:7
- VAIMENNUSKAISTAT
- 32 mm RUODELAUDOITUS
- 48 mm KOOLAUS
- ALUSKATE
- TUULETUSTILA, KATTORISTIKOT RAK.SUUNN. MUKAAN
- 450 mm LÄMMÖNERISTE, PUHALLUSVILLA
- HÖYRYNSULKUMUOVI
- 22+22 mm RISTIINKOOLAUS
- 12 mm MDF-PANEELI TAI ALAKATTO

### HUONEISTOJEN VÄLINEN VÄLISEINÄ

- PALO-OSASTOINTI EI 30
  - ÄÄNENERISTYS dB 55 R'w
  - PINTAKÄSITTELY
  - 13+13 mm KAKSINKERTAINEN KIPSILEVY
  - 98 mm PUURUNKO; ÄÄNENERISTEVILLA
  - 20 mm ILMAVÄLI
  - 98 mm PUURUNKO; ÄÄNENERISTEVILLA
  - 13+13 mm KAKSINKERTAINEN KIPSILEVY
  - PINTAKÄSITTELY
- } RUNKOTOLPPIEN  
SUIJITUS LOMITTAIN

### MUUT VÄLISEINÄT

- PINTAKÄSITTELY
- 13 mm KIPSILEVY N
- 66 mm PUURUNKO
- 13 mm KIPSILEVY N
- PINTAKÄSITTELY

### MÄRKÄTILAT

- SEINISSÄ JA LATTIOISSA SIVELTÄVÄ VEDENERISTE
- TASOITTEET TEHDÄÄN MÄRKÄTILAN TASOITTEILLA
- ALAKATOT TEHDÄÄN TUULETTUVINA
- PUUPANEELIKATTOINA
- MÄRKÄTILADETALJIT RAK.SUUNN. MUKAAN

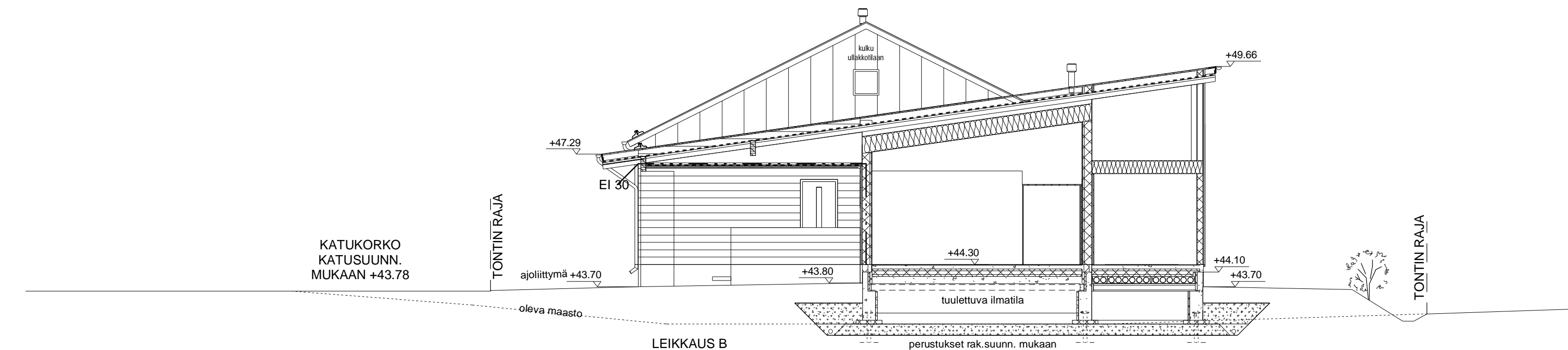
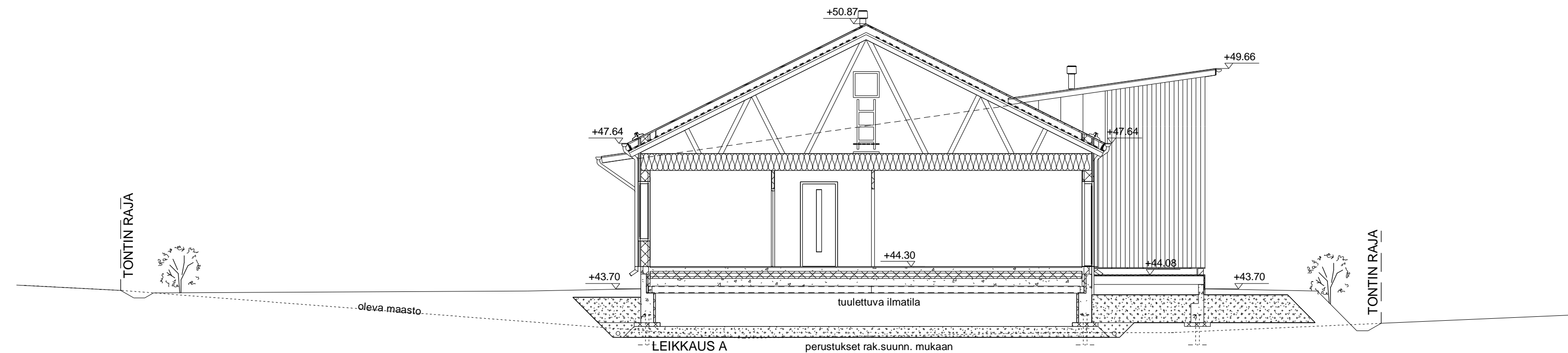
### SAUNAT

- LATTIASSA SIVELTÄVÄ VEDENERISTE
- SEINÄSSÄ ALUMIINIPINTAINEN SPU-LEVY +
- TUULETUSRAKO + SAUNAPANEELI
- ALAKATTO TUULETETTU PANEELIALAKATTO

### IKKUNAT JA OVET

- U-ARVO 1.0
- PALO-OSASTOIVAT SEINÄT EI 30:
- KAKSINKERTAINEN NORMAALI KIPSILEVY TAI
- YKSINKERTAINEN PALOKIPSILEVY EI 30

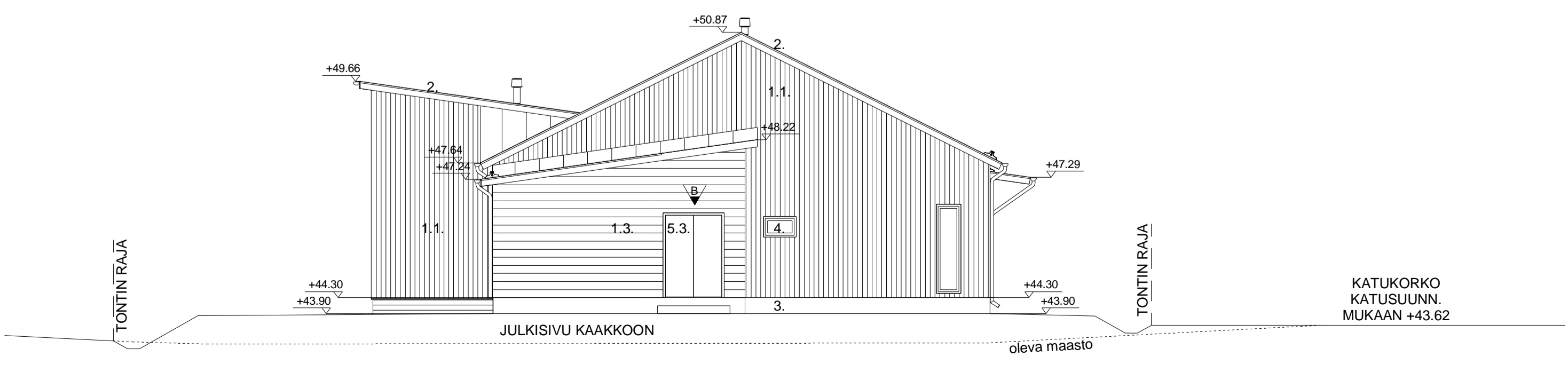
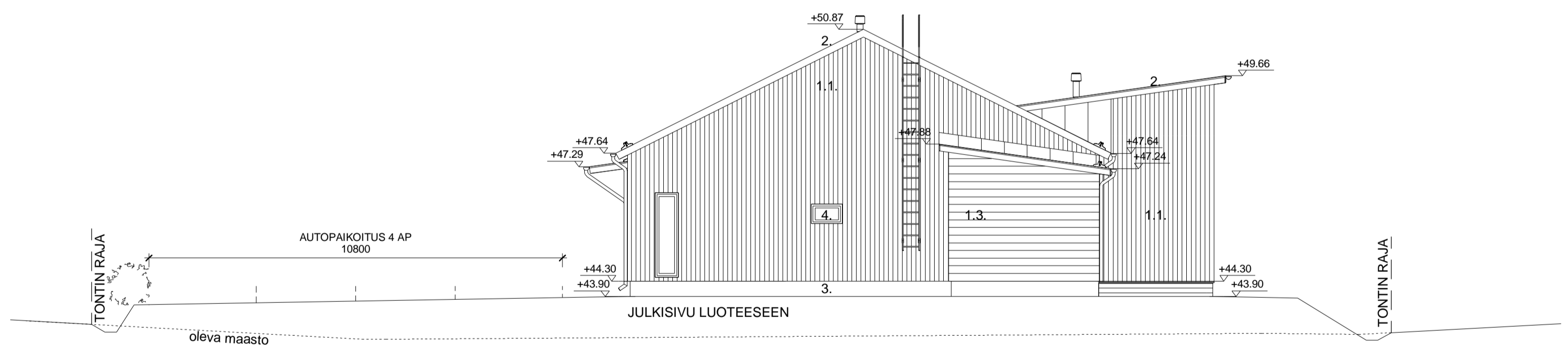
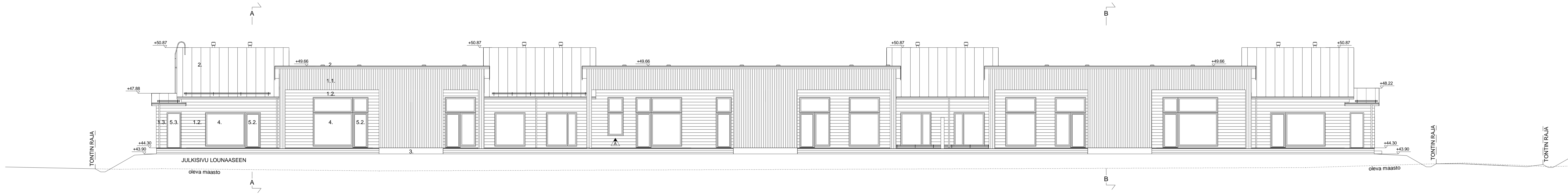
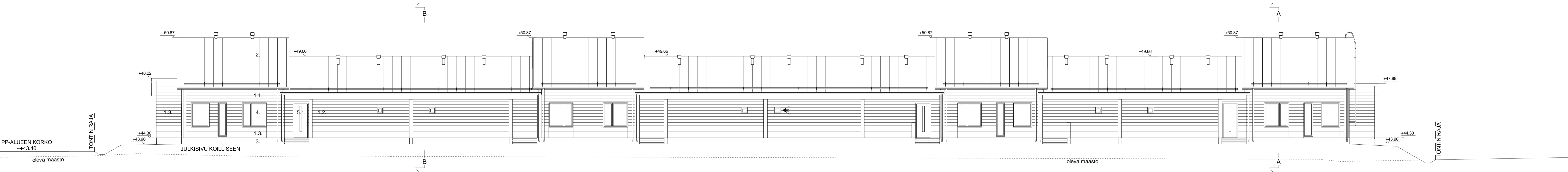
**KAIVUUTASO (LOUHINTA), PERUSTUKSET, SALAOJITUS, ROUTASUOJAUS, KATTOKANNATTAJAT, YLÄPOHJAN TUULETUS YMS. RAKENNESUUNNITELMIEN MUKAAN**



A Date 11 Rakennusta ja tontin sisäisiä korkoja laskettu 200 mm. Ei muutoksia tontin rajakorkoihin.

### KÄYTETTY KORKEUSJÄRJESTELMÄ N2000

Kaupunginosa / Kylä 543-3	Kortteli / Tila 62	Tontti / Rno 4	Viranomaisten merkintä
Rakennustoimenpide UUDISRAKENTAMINEN	Pääpiirustus		Juokseva numero
Rakennuskohde AS OY JÄNÖNPOLKU, NURMIJÄRVI	Pääpiirustus sisältö LEIKKAUS A JA B		mittakaava 1 : 100
TILKANTIE 19 01800 KLAUKKALA			
Suunnittelija TUOMAS NIEMI, arkkitehti SAFA	Suunnitteluala ARK	Työnumero 19156	Pääpiirustuksen numero 62-4-401
ARK STUDIO TUOMAS NIEMI	Osoite Fransantie 10 62200 Kauhava	Puhelin 010 2811 110	Internet www.arkstudio.fi
	Email info@arkstudio.fi	Päiväys ja allekirjoitus 16.1.2020	<i>tuomas niemi</i>



- PÄÄASIAALLISET JULKISIVUMATERIAALIT:**
- LAUTAVERHOTTU ULKOSEINÄ
    - PYSTYLAUTA UTS 100x28 mm VALEURALLA 50 mm PEITTOAALATTU HARMMAA, TIKKURILA TVT 1911
    - VAAKALAUTA UTW 200x28 mm PEITTOAALATTU VAALEA HARMMAA, TIKKURILA TVT1951
    - VAAKALAUTA UTW 200x28 mm PUUKUULLOTE MUSTA, TIKKURILA VALTTI 5089 PIKI
  - VESIKATE
    - RIVIPELTI TUMMA HARMMA, RR 23 (RAL 7024)
  - SOKKELI
    - BETONI KÄSITTELEMÄTÖN HARMMAA
  - IKKUNAT
    - PUU-ALUMIINI ALUMIINIPINNAT TUMMA HARMMA, RR 23 (RAL 7024)
  - OVET
    - ASUNTOJEN SISÄÄNKÄYNTIOVET HDF-PINNOITE, TUMMA HARMMA, RR 23 (RAL 7024) KIRKAS LASI
    - TERASSI- JA PARVEKEOVET IKKUNALLINEN ALUMIINIPIROFILOVI ALUMIINIPINNAT TUMMA HARMMA, RR 23 (RAL 7024) KIRKAS LASI
    - VARASTOJEN OVET HDF-PINNOITE, TUMMA HARMMA, RR 23 (RAL 7024)
- TERASSIPINNAT  
 PAINEKYLLÄSTETTY LAUTA, RUSKEA  
 ASUNTOJEN SISÄÄNKÄYNTITASOT  
 BETONIKIVEYS  
 AUTOKATOKSEN PUUPILARIT JA -PALKIT  
 PEITTOAALATTU VAALEA HARMMA KUTEN KOHTA 1.2.  
 RÄYSTÄSLAUTA JA ALUSLAUDOITUS  
 PEITTOAALATTU HARMMA KUTEN KOHTA 1.1.  
 SYÖKSYTORVET, RÄYSTÄSKOURUT  
 MUOVIPINNOITETTU PELTI  
 TUMMA HARMMA, RR 23 (RAL 7024)  
 VESIKATTOVARUSTEET JA IV-VENTTIILIT  
 TUMMA HARMMA, RR 23 (RAL 7024)  
 IKKUNA- JA OVIPELITYKSET  
 TUMMA HARMMA, RR 23 (RAL 7024)

C Date 11 Rakennusta ja tontin sisäisiä korkoja laskettu 200 mm. Ei muutoksia tontin rajakorkoihin.  
 B 16.4.2020 Asunto 4:n saunaan lisätyt ikkuna (kintes 4x4). Teknisen tilan ovikokoa muutettu (18x23 - 15x21).  
 A 30.3.2020 Asunto 4: Pienemmän makuuhuoneen ulko-ovi vaihdettu ikkunaksi, isomman makuuhuoneen kippivoiminto poistettu.

KÄYTETTY KORKEUSJÄRJESTELMÄ N2000			
Kaupunginosa / Kyla	Kontti / Tila	Tontti / Rovi	Viranomaisen merkintä
543-3	62	4	
Rakennusnumero	Rakennusosa	Piirustuksen nimi	Julkaisu numero
UUDISRAKENTAMINEN	AS OY JÄNÖNPOLKU, NURMIJÄRVI	JULKISIVUT	1: 100
TILKANTIE 19 01800 KLAUKKALA		Suunnittelija	Työnumero
TUOMAS NIEMI, arkkitehti SAFA		19156	62-4-501
ARK STUDIO TUOMAS NIEMI		Piirustuksen numero	muutos
Osoite: Finlaysoninkatu 10 00200 Kaupunki Puhelin: 010 2811 110 Internet: www.arkstudio.fi Email: info@arkstudio.fi		16.1.2020	C

KATUKORKO  
 KATUSUUNN.  
 MUKAAN +43.62